

Medieninformation

Naturpark Lüneburger Heide

Anschrift: Naturparkregion Lüneburger Heide e.V.
Schloßplatz 6
21423 Winsen (Luhe)

Name:
Telefon: 04171 693-139
Fax: 04171 693-99139
E-Mail: info@naturpark-
lueneburger-heide.de

Internet: www.naturpark-lueneburger-heide.de
www.facebook.com/Naturpark.Lueneburger.heide/
www.instagram.com/naturparklueneburgerheide/de

Datum: 03.07.2023

Großzügige Spende für kleine Naturpark-Forscher

Firma Killtec aus Buchholz spendet Naturpark-Entdecker-Westen an Naturpark-Kita DRK Kita Hanstedt Schulstraße

Kleine Kinder nehmen die Natur und Umwelt noch mit ganz anderen Augen wahr, als größere Kinder und Jugendliche. Für diese ist sie zunehmend lediglich eine Kulisse für Freizeitaktivitäten und Hobbies. Das Erleben der Natur geschieht bei jüngeren Kindern noch ganz unmittelbar und mit allen Sinnen. Daher war die Freude riesig groß, als die Kinder und Erzieherinnen der DRK-Kita Hanstedt Schulstraße einen ganzen Satz Naturpark-Entdecker-Westen erhielten. Jede der Westen ist mit vielen Taschen und mit einer kleinen Forscherausrüstung ausgestattet und wird die Kinder zukünftig auf ihren Ausflügen in die Natur begleiten.

Gespendet wurden die bundeseinheitlichen Naturpark-Entdecker- Westen von der Firma Killtec, aus Buchholz in der Nordheide. Geschäftsführer Sven Killer war bei der feierlichen Übergabe persönlich anwesend und freute sich besonders, dass sein Unternehmen einen Beitrag zur Förderung des Forschergeistes bei den Kindern leisten kann. Er hofft, dass die Naturpark-Entdecker-Westen den Kindern dabei helfen werden, die faszinierende Welt der Natur vor der eigenen Haustür zu erforschen und ein Bewusstsein für ihre Bedeutung zu entwickeln.

Auch die Leiterin der Kita, Antje Behr-Rath sowie ihre Stellvertreterin Kirsten Roßnick, freuten sich und bedankten sich herzlich bei der Firma Killtec für die großzügige Spende und dem Naturpark Lüneburger Heide für die tolle Unterstützung. Frau Behr-Rath hob die Bedeutung solcher Lern-Materialien für die ganzheitliche Entwicklung der Kinder hervor:



Mitglieder des geschäftsführenden Vorstandes:

Vorsitzender Olaf Muus, Samtgemeinde Hanstedt
stellv. Vorsitzende Anke von Fintel, Landkreis Heidekreis
stellv. Vorsitzende Inga Masemann, Landkreis Lüneburg

Steuer Nr. Finanzamt Winsen (Luhe): 50/270/04229

Bankverbindungen:

Sparkasse Harburg-Buxtehude
IBAN DE26 2075 0000 0060 1003 36 | BIC NOLADE21HAM

Volksbank Lüneburger Heide eG
IBAN DE23 2406 0300 2802 2823 00 | BIC GENODEF1NBU

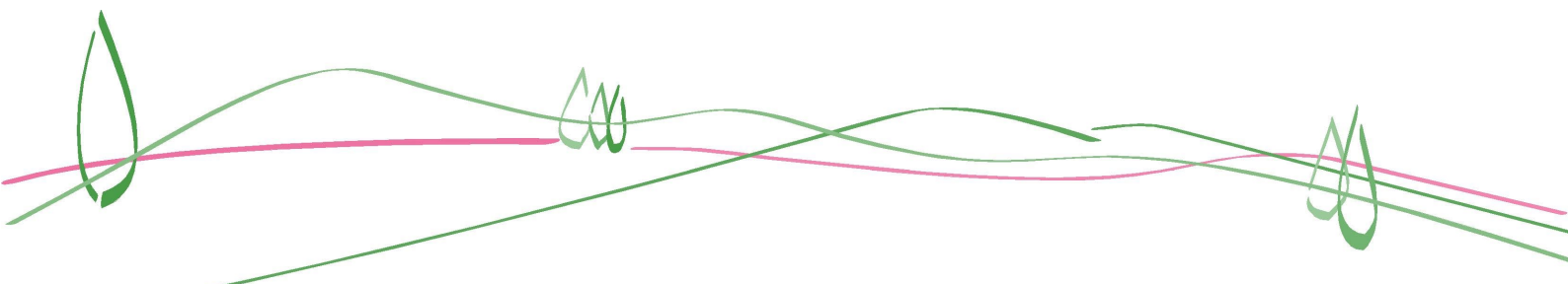
"Die Naturpark-Entdecker-Westen werden unseren Kindern ermöglichen, ihre Umgebung mit allen Sinnen zu erforschen und ein tieferes Verständnis für die Natur zu entwickeln. Wir sind sehr dankbar für diese wunderbare Unterstützung."

Die robusten Westen sind speziell für die Bedürfnisse der jungen Naturforscherinnen und -forscher konzipiert. Sie bieten den Kindern Komfort und viel Funktionalität für die Entdeckungstouren in der Natur. Annika Drews-Shambroom, Verantwortliche des Bereichs Bildung für nachhaltige Entwicklung beim Naturpark Lüneburger Heide e.V., freut sich besonders, dass der Inhalt der Westen den Kindern viel Selbstständigkeit ermöglicht: „Ausgestattet mit allen wichtigen Exkursionsmaterialien, auf eigene Faust die Natur vor der Haustür entdecken und sich dabei fühlen wie ein echter Abenteurer - das ist die Idee der "Naturpark-Entdecker-Westen", erläutert Drews-Shambroom. Einige Vorschulkinder aus der Kita präsentierten gleich voller Stolz die neuen Westen fürs Foto und zeigten exemplarisch den Inhalt, über den jede Weste verfügt: Becherglas, Lupe und sogar ein sogenannter „Käferstaubsauger“.

Die Westen werden von nun an fester Bestandteil der Naturpark-Kita-Aktionen der Kita Hanstedt Schulstraße sein. Diese Kooperation von Kita und Naturpark Lüneburger Heide wurde kürzlich durch eine Kooperationsvereinbarung beschlossen. Die bundesweite Auszeichnung zur Naturpark-Kita durch den Verband Deutscher Naturparke (VDN) erfolgt nach speziellen Kriterien, nach denen sich die Kitas verpflichten, Naturparkthemen und Themen der Bildung für nachhaltige Entwicklung (BNE) regelmäßig im Kita-Alltag zu verankern. Der Naturpark unterstützt die Kita dabei durch Beratung, Verwaltung der entstehenden Kosten und sein großes Bildungs-Netzwerk. Die feierliche Einweihung zur Auszeichnung dieser ersten Naturpark-Kita im Naturpark Lüneburger Heide erfolgt im September dieses Jahres.

Über den Naturpark Lüneburger Heide

Der Naturpark Lüneburger Heide ist Modellregion für nachhaltige Entwicklung und wird durch einen gemeinnützigen Verein getragen, in dem sich die drei Landkreise Harburg, Heidekreis und Lüneburg sowie alle Kommunen im Städtedreieck Lüneburg, Soltau und Buchholz engagieren. Die Aufgaben des Naturparks Lüneburger Heide reichen von der Förderung von Maßnahmen zur nachhaltigen, naturgebundenen Erholung über die regionale Wertschöpfung bis zur Stärkung der Bildungsarbeit für nachhaltige Entwicklung und Aktionen zur Pflege der Kulturlandschaft. Mit einem großen Netzwerk aus vielen Partnerinnen und Partnern setzt der Naturpark seine Aufgaben um. Weitere Infos zum Naturpark Lüneburger



Heide, seinen Aufgaben und Angeboten finden Sie auf der Internetseite www.naturpark-lueneburger-heide.de.

Foto

Achtung: Das Foto darf nur in Zusammenhang mit dieser Pressemitteilung verwendet werden.



Sven Killer von der Firma Killtec und Annika Drews-Shambroom vom Naturpark Lüneburger Heide (2. von links) überreichten der Kita-Leiterin Antje Behr-Rath (rechts), ihrer Stellvertreterin Kirsten Roßnick (links) und den Kindern die gespendeten Naturpark-Entdecker-Westen.

Foto: Naturpark Lüneburger Heide

